



Forum A

Aerodynamik
ZIEHL-ABEGG



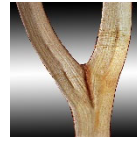
Forum B

Haften
GOTTLIEB BINDER



Forum C

Nicht-Haften
STO



Forum D

Naturfasern
FIBER-Engineering



Forum E

Leichtbau
FONDIUM/
SCHWARZ



Forum F

Greifen
SCHUNK

Veranstaltungsort

**6. Bionik-Kongress Baden-Württemberg
am 06. Mai 2025**

JOHN DEERE Forum Mannheim

aus der Natur lernen - für Innovationen

**John Deere Forum Mannheim
John-Deere-Straße 70
68163 Mannheim**

ANREISE

Das John Deere Forum ist zu Fuß vom Mannheimer Hauptbahnhof in max. 15 Gehminuten zu erreichen.

Straßenbahn Linie 1 Richtung Rheinau – Haltestelle Hochschule und dann in 5 Gehminuten an der Hochschule Mannheim und an Tor 1 vorbei in die John-Deere-Straße bis zum John Deere Forum

Anreise mit dem Auto

Aus Norden, Osten und Süden:

Von der Autobahn A6 Abfahrt Mannheim Mitte auf die A656 in Richtung Mannheim. Der Beschilderung "John Deere" folgen. Nach der Bahnüberquerung hinter der Hochschule Mannheim rechts in die Speyerer Straße abbiegen. An der nächsten Ampelkreuzung in die Lindenhofstraße und dann nach rechts in die Landteilstraße einbiegen. Besucherparkplätze befinden sich vor dem John Deere Verwaltungsgebäude.

Von Westen:

Von der Autobahn A650 durch Ludwigshafen in Richtung Mannheim Zentrum. Am Bahnhof angekommen folgen Sie der B36 in Richtung Schwetzingen. Hinter dem Mafinex Gründerzentrum rechts in die John-Deere-Straße abbiegen. Das John Deere Forum und einige Besucherparkplätze vor dem John Deere Verwaltungsgebäude befinden sich auf der rechten Seite.